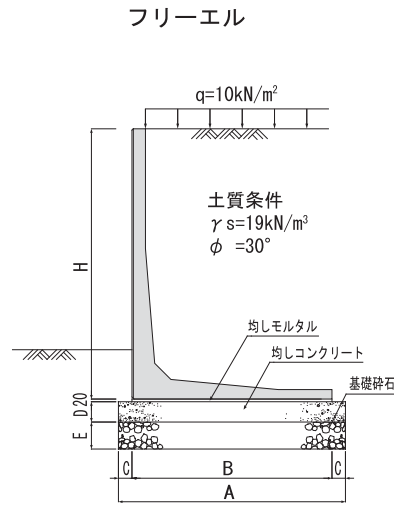
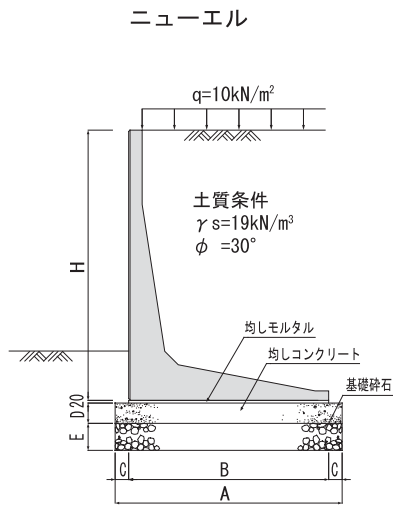


L型擁壁

【 L型擁壁設計条件 】



単位 (mm)

呼び名	H	A	B	C	D	E
F6-750	750	950	750	100	100	150
F6-1000	1000	1070	870	100	100	150
F6-1250	1250	1220	1020	100	100	150
F6-1500	1500	1380	1180	100	100	150
F6-1750	1750	1530	1330	100	100	150
F-2000	2000	1680	1480	100	150	200
F-2250	2250	1830	1630	100	150	200
F-2500	2500	1980	1780	100	150	200
F-2750	2750	2130	1930	100	150	200
F-3000	3000	2280	2080	100	150	200

単位 (mm)

呼び名	H	A	B	C	D	E
F6-750	750	950	750	100	100	150
F6-1000	1000	1070	870	100	100	150
F6-1250	1250	1220	1020	100	100	150
F6-1500	1500	1380	1180	100	100	150
F6-1750	1750	1530	1330	100	100	150
F-2000	2000	1680	1480	100	150	200
F-2250	2250	1830	1630	100	150	200
F-2500	2500	1980	1780	100	150	200
F-2750	2750	2130	1930	100	150	200
F-3000	3000	2280	2080	100	150	200

単位 (mm)

呼び名	H	A	B	C	D	E
F5-750	750	1070	870	100	100	150
F5-1000	1000	1220	1020	100	100	150
F5-1250	1250	1350	1150	100	100	150
F5-1500	1500	1480	1280	100	100	150
F5-1750	1750	1610	1410	100	100	150

単位 (mm)

呼び名	H	A	B	C	D	E
F5-750	750	1070	870	100	100	150
F5-1000	1000	1220	1020	100	100	150
F5-1250	1250	1350	1150	100	100	150
F5-1500	1500	1480	1280	100	100	150
F5-1750	1750	1610	1410	100	100	150

※2000以上のサイズはF5、F6共通
上記各寸法は参考値のため、設置する状況に応じ増減し決定してください。

※2000以上のサイズはF5、F6共通
上記各寸法は参考値のため、設置する状況に応じ増減し決定してください。

製品名	ニューエル	
用途	道路用	
上載荷重	q = 10 kN/m ²	
土質条件	γs = 19 kN/m ³ φ = 30°	
根入深さ	50cm 以上	
摩擦係数	μ = 0.5、0.6	
地盤反力		
呼び名	F5 μ=0.5 kN/m ²	F6 μ=0.6 kN/m ²
750	31.07	33.44
1000	40.76	45.09
1250	50.83	55.42
1500	61.34	65.26
1750	71.88	75.29
2000	85.28	←
2250	95.07	←
2500	105.01	←
2750	114.94	←
3000	124.57	←

※2000以上のサイズはF5、F6共通

製品名	フリーエル	
用途	道路用	
上載荷重	q = 10 kN/m ²	
土質条件	γs = 19 kN/m ³ φ = 30°	
根入深さ	50cm 以上	
摩擦係数	μ = 0.5、0.6	
地盤反力		
呼び名	F5 μ=0.5 kN/m ²	F6 μ=0.6 kN/m ²
750	30.92	33.49
1000	40.52	44.94
1250	50.62	55.17
1500	60.84	64.72
1750	71.58	74.98
2000	84.64	←
2250	94.83	←
2500	104.31	←
2750	114.57	←
3000	123.92	←

※2000以上のサイズはF5、F6共通