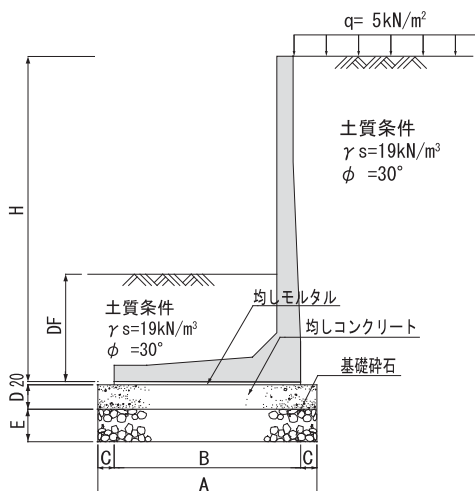
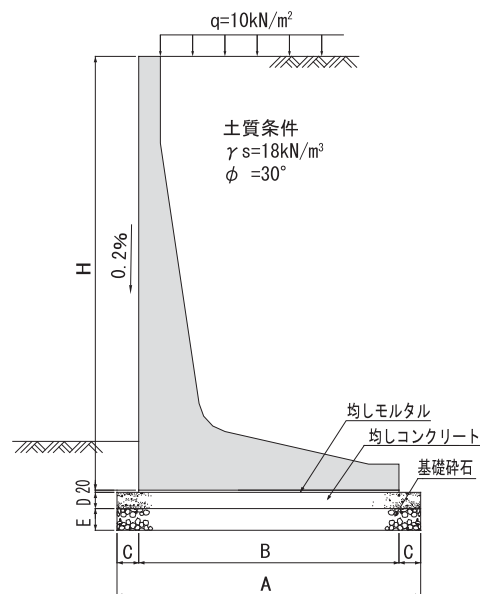


【 逆L・L型擁壁設計条件 】

逆L型ウォルコン



ハイタッチウォール



単位 (mm)

呼び名	H	A	B	C	D	E
H-750	750	660	460	100	100	150
H-1000	1000	660	460	100	100	150
H-1250	1250	870	670	100	100	150
H-1500	1500	1020	820	100	100	150
H-1750	1750	1200	1000	100	100	150
H-2000	2000	1350	1150	100	150	200
H-2250	2250	1580	1380	100	150	200
H-2500	2500	1730	1530	100	150	200
H-2750	2750	1910	1710	100	150	200
H-3000	3000	2060	1860	100	150	200
H-3250	3250	2060	1860	100	150	200
H-3500	3500	2160	1960	100	150	200
H-3750	3750	2350	2150	100	150	200
H-4000	4000	2500	2300	100	150	200

\* 上記各寸法は参考値です。設置する状況に応じ増減し決定して下さい。

製品名	逆L型ウォルコン	
用途	道路用	
上載荷重	q = 5kN/m <sup>2</sup>	
土質条件	γs=19kN/m <sup>3</sup> (主働・受働) φ=30° (主働・受働)	
根入深さ	右上表参照	
摩擦係数	μ=0.5、0.6	
地盤反力		
呼び名	μ=0.5	μ=0.6
	kN/m <sup>2</sup>	kN/m <sup>2</sup>
H-750	18.11	16.62
H-1000	36.03	30.24
H-1250	35.25	31.57
H-1500	39.03	35.16
H-1750	41.55	37.80
H-2000	46.40	42.03
H-2250	45.04	41.36
H-2500	50.20	45.89
H-2750	52.68	48.57
H-3000	57.30	53.19
H-3250	71.56	65.07
H-3500	80.78	70.61
H-3750	81.77	74.58
H-4000	87.23	78.39

\* 地盤反力の値は、右上表根入れ時の場合となります。根入れ量に応じ増減しますのでご注意下さい。

単位 (mm)

呼び名	根入深さ (DF: mm)	
	μ=0.5	μ=0.6
H-750	330	270
H-1000	610	410
H-1250	600	450
H-1500	690	530
H-1750	760	600
H-2000	870	680
H-2250	890	730
H-2500	1000	810
H-2750	1060	880
H-3000	1170	960
H-3250	1330	1050
H-3500	1480	1150
H-3750	1520	1210
H-4000	1640	1290

\* 根入深さ (DF) は、土質により変化します。  
\* 表中の値は構造計算上の必要根入深さです。設計・施工時には、指針・法規等に記載の最小根入量と比較し、どちらか大きい方の値を採用して下さい。  
\* μ=0.5に関して、底板寸法の関係によりH-1000の根入深さがH-1250より多くなっておりましてご注意ください。

単位 (mm)

呼び名	H	A	B	C	D	E
H-3250	3250	2450	2250	100	150	300
H-3500	3500	2450	2250	100	150	300
H-3750	3750	2700	2500	100	150	300
H-4000	4000	2700	2500	100	150	300
H-4250	4250	3000	2800	100	150	300
H-4500	4500	3000	2800	100	150	300
H-4750	4750	3200	3000	100	150	300
H-5000	5000	3200	3000	100	150	300

上記各寸法は参考値のため、設置する状況に応じ増減し決定して下さい。

製品名	ハイタッチウォール
用途	宅地用
上載荷重	q = 10kN/m <sup>2</sup>
土質条件	γs=18kN/m <sup>3</sup> φ=30°
根入深さ	砂質土の場合: 前壁高さの15/100以上。 その値が35cmに満たない場合は35cm。 粘性土の場合: 前壁高さの20/100以上。 その値が45cmに満たない場合は45cm。
地盤反力	
φ=30° 摩擦係数: μ=0.577	
呼び名	kN/m <sup>2</sup>
H-3250	137.05
H-3500	155.46
H-3750	159.04
H-4000	177.80
H-4250	178.77
H-4500	197.40
H-4750	203.52
H-5000	222.86
地盤反力	
φ=25° 摩擦係数: μ=0.466	
呼び名	kN/m <sup>2</sup>
H-3250	149.73
H-3500	171.63
H-3750	174.19
H-4000	197.09
H-4250	195.78
H-4500	218.50
H-4750	224.22
H-5000	248.78