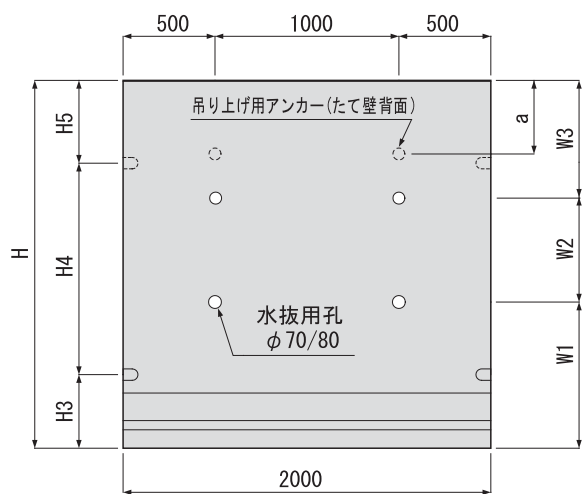
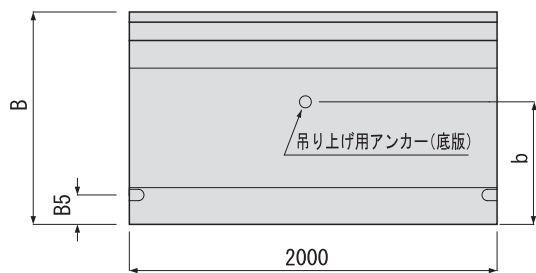


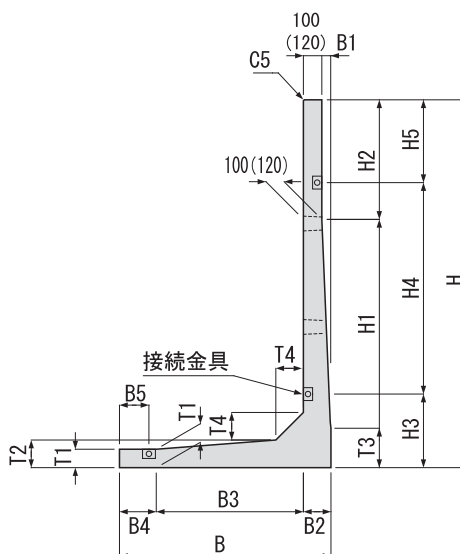
逆L型ウォルコン

高低差のある地盤の土止めに使用します。底版の向きが、通常のL型とは逆方向となります。

※この製品は、根入深さが安定計算上不可欠となりますのでご注意ください。



※水抜用孔について
750~3000型 2ヶ所となります。
3250~4000型 4ヶ所となります。

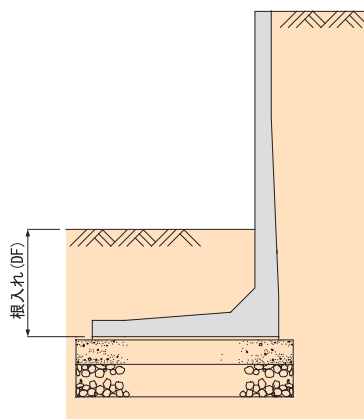


※()内は、3250~4000型の場合となります。

単位 (mm)

呼び名	寸 法																			参考重量 (kg)		
	H	B	H1	H2	H3	H4	H5	B1	B2	B3	B4	B5	T1	T2	T3	T4	W1	W2	W3		a	b
750型	750	460	260	400	—	—	200	10	110	250	100	150	90	110	90	100	500	—	250	150	180	561
1000型	1000	460	260	650	—	—	450	10	110	250	100	150	90	110	90	100	500		500	200	180	678
1250型	1250	670	730	400	340	710	200	20	120	550	—	110	98	120	120	120	800	—	450	250	350	956
1500型	1500	820	730	650	—	—	450	—	—	700	—	260	90	—	—	—	800		700	300	500	1136
1750型	1750	1000	1200	400	450	1100	200	50	150	800	50	110	100	150	150	150	1050	—	700	400	580	1572
2000型	2000	1150	1200	650	—	—	450	—	—	200	200	260		150	150	150	1050		950	400	730	1759
2250型	2250	1380	1670	400	550	1500	200	80	180	1050	150	110	100	180	180	180	1350	—	900	750	750	2319
2500型	2500	1530	1670	650	—	—	450	—	—	300	300	260		180	180	180	1350		1150	1000	900	2507
2750型	2750	1710	2140	400	700	1850	200	110	210	1300	200	160	100	210	210	200	1600	—	1150	850	900	3148
3000型	3000	1860	2140	650	—	—	450	—	—	350	310	—		210	210	200	1600		1400	1100	1050	3336
3250型	3250	1860	2590	400	800	2250	200	140	260	1350	250	210	120	260	260	250	1500	800	950	650	1000	4710
3500型	3500	1960	2590	650	—	—	450	—	—	350	310	—		260	260	250	1500		1200	700	1100	4857
3750型	3750	2150	3050	400	950	2600	200	180	300	1650	200	160	120	300	300	300	1700	800	1250	1000	1100	6103
4000型	4000	2300	3050	650	—	—	450	—	—	350	310	—		300	300	300	1700		1500	1250	1250	6250

※擁壁天端高を背面地盤に合わせて勾配をつける事も可能です。(但し、カッター加工のみ)



○吊り上げ用アンカー

呼び名	たて壁	底版
750型	アンカー 1t-2	アンカー 1t-1
1000型	〃 1t-2	〃 1t-1
1250型	〃 1t-2	〃 1t-1
1500型	〃 1t-2	〃 1t-1
1750型	〃 2t-2	〃 2t-1
2000型	〃 2t-2	〃 2t-1
2250型	〃 4t-2	〃 4t-1
2500型	〃 4t-2	〃 4t-1
2750型	〃 4t-2	〃 4t-1
3000型	〃 4t-2	〃 4t-1
3250型	〃 4t-2	〃 4t-2
3500型	〃 4t-2	〃 4t-2
3750型	〃 8t-2	〃 8t-2
4000型	〃 8t-2	〃 8t-2