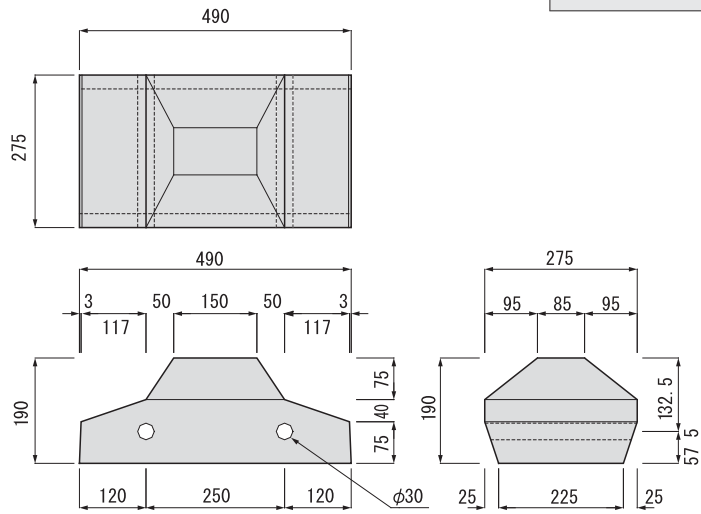


# 連節ブロック

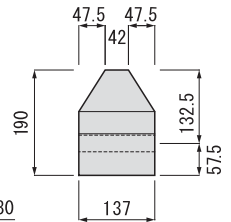
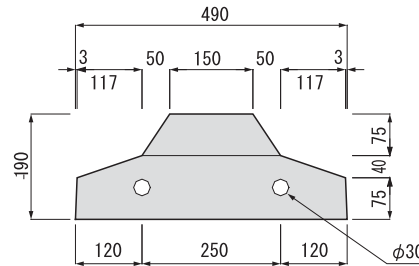
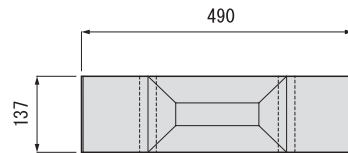
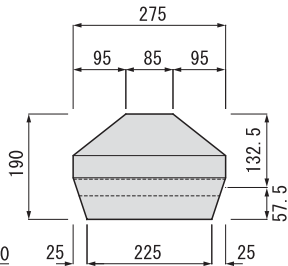
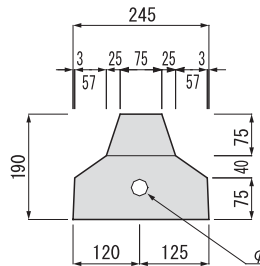
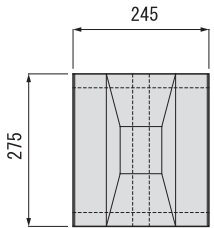
■ A材 参考重量：35.8kg

m<sup>2</sup>当たり使用個数：重量 7.28ヶ/m<sup>2</sup>：260kg/m<sup>2</sup>

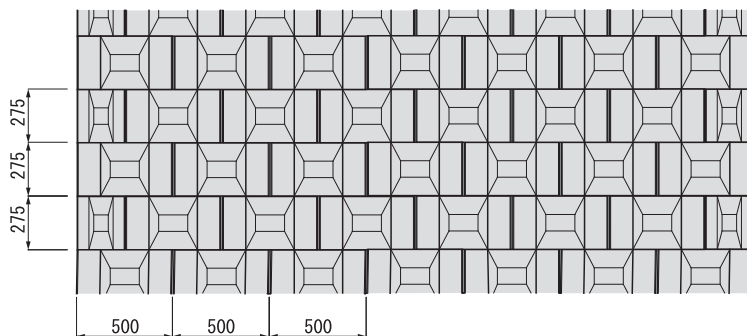


■ BV材 参考重量：17.8kg

■ BH材 参考重量：18.9kg



参考組み合わせ図



- \* ブロック間の連結は、亜鉛メッキ鋼線(φ6)を使用します。
- \* 割り付け時の横方向寸法は製品490mmに対し、ブロック間に10mmの隙間を設け500mmとします。

